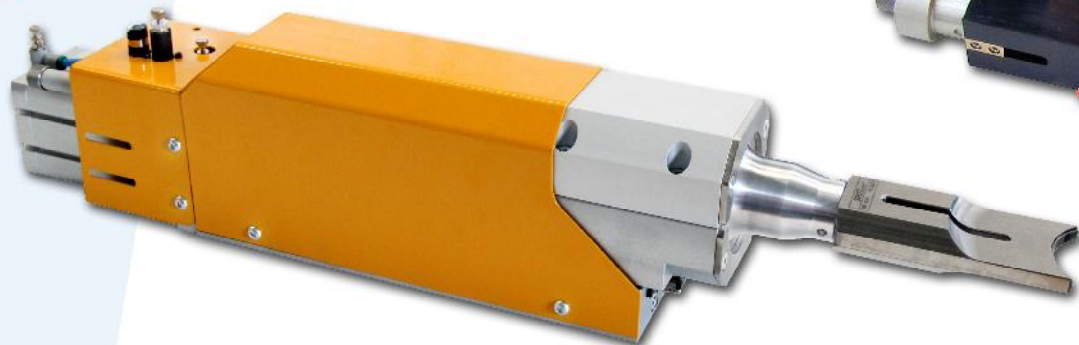


ATTUATORI



ATTUATORI PNEUMATICI

Gli attuatori pneumatici prodotti da Sirius Electric, sono particolarmente adatti ad essere inseriti su linee di assemblaggio. Sono disponibili differenti modelli, in funzione della frequenza di lavoro del sistema a ultrasuoni. Tutti i nostri attuatori, sono personalizzabili in base alle richieste del cliente. Le soluzioni meccaniche ed elettriche adottate, rendono gli attuatori particolarmente affidabili.

PNEUMATIC ACTUATORS

The pneumatic actuators produced by Sirius Electric are ideal for incorporating into assembly lines. Different models are available according to the operating frequency of the ultrasonic system. All our actuators can be adapted to customer requirements. The mechanical and electrical solutions adopted make these actuators particularly reliable.

APPLICAZIONI

Gli attuatori prodotti da Sirius Electric, sono adatti ad essere inseriti su linee di assemblaggio. Tutti questi componenti, sono personalizzabili in funzione della richiesta del cliente. Il supporto tecnico al servizio dell'utilizzatore, è una nostra caratteristica che ci ha sempre distinto. Queste due figure, rappresentano ciò che è possibile ottenere con i nostri attuatori, con configurazioni molto personalizzate per la risoluzione di problemi di saldatura multipli con più attuatori. Gli attuatori, vengono generalmente forniti con i generatori di ultrasuoni serie Digital SE.

APPLICATIONS

The pneumatic actuators produced by Sirius Electric are ideal for incorporating into assembly lines. They can all be adapted to customer requirements. Sirius Electric has always stood out for the technical support it provides to users. The two images show what can be achieved with our actuators; it is possible to use several actuators in highly customised configurations to solve a range of welding problems. These actuators are usually supplied with DIGITAL SE generators

ATTUATORI ELETTRICI

Gli attuatori elettrici prodotti da Sirius Electric, sono particolarmente adatti ad essere inseriti su linee di assemblaggio dove il controllo della pressione di spinta del gruppo vibrante, è critico e fondamentale. Un motore brushless, controlla la discesa con risoluzione centesimale. Sono disponibili funzioni aggiuntive che permettono all'attuatore di raggiungere alte precisioni in fase di saldatura. Il microprocessore, permette di impostare tutti i parametri del ciclo di saldatura, di controllare la velocità di spostamento e di stabilire la forza della spinta durante le varie fasi del ciclo.

ELECTRICAL ACTUATORS

The electric actuators produced by Sirius Electric are ideal for incorporating into assembly lines in which control of the resonator stack thrust pressure is critical and crucial. A brushless motor controls the descent stroke with centesimal precision. Additional functions are available that allow the actuator to achieve high precision during the welding stage. The microprocessor is used to set all the welding cycle parameters, to control the stroke speed and to establish the thrust force in the different cycle stages.

